

Manual de Instruções

Parabéns, você acaba de adquirir um produto de alta qualidade, desenvolvido para proporcionar a seus usuários (clientes e profissionais) as melhores condições de conforto e segurança para aplicação e recebimento de quase todas as técnicas de massagem.

A Massage Table consegue aliar resistência, beleza, conforto e ser leve e portátil graças ao revolucionário sistema de cabos.

Bem-vindo à tecnologia do conforto!

Especificações Técnicas

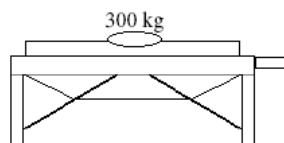
| MODELOS | Profissional cedro | Profissional marfim | Standard marfim |
|---------------------|--------------------|---------------------|-------------------|
| Dimensões fechada | 95 x 70 x 20 (cm) | 95 x 70 x 20 (cm) | 90 x 65 x 18 (cm) |
| Dimensões aberta | 1,90 m x 0,70 cm | 1,90 m x 0,70 cm | 1,80 m x 0,65 cm |
| Regulagem de altura | 60 a 82 cm | 60 a 82 cm | 60 a 82 cm |
| Tipo/cor da madeira | Cedro/caramelo | Caxeta/marfim | Caxeta/marfim |
| Peso | 15 kg | 15 kg | 14 kg |

Material Utilizado

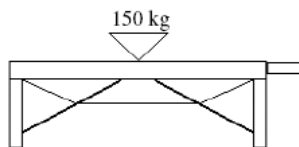
- Estrutura em cedro e caxeta envernizada
- Espuma de alta densidade
- Revestimento em curvim de alta resistência
- Cabos de aço com revestimento plástico
- Ferragem galvanizada e inoxidável

Capacidade

A Massage Table, através do seu sistema de cabos, resiste com segurança a uma carga estática distribuída de 300Kg.



Para cargas concentradas e dinâmicas, recomendamos respeitar um limite de 150Kg.



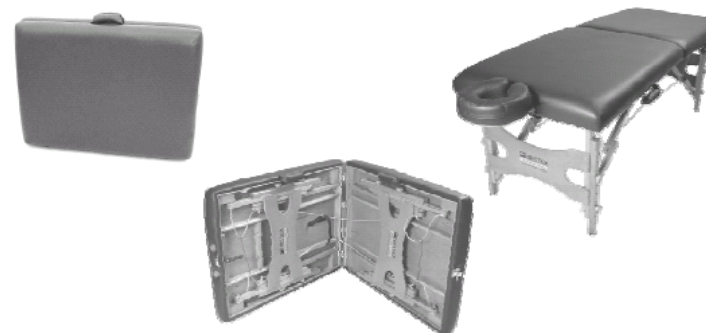
Atenção: Esta capacidade não se aplica ao suporte de cabeça, desenvolvido para suportar apenas o peso da cabeça mais a pressão normal das massagens localizadas.

Instruções de Uso

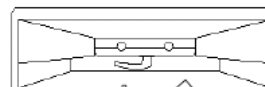
A Massage Table foi planejada para ser aberta e fechada por apenas uma pessoa de forma rápida e fácil bastando para isso que sejam observadas as orientações abaixo.

Abertura da Mesa

1) Coloque a mesa ainda fechada no centro da sala onde será utilizada. Destrave o fecho e abra a mesa o máximo possível. Nesta posição, os pés já estarão abertos automaticamente.



Trava do apoio de cabeça (apenas no modelo Prof. Cedro)



Com a mesa aberta (como na 3ª posição), gire a alavanca que está posicionada na parte de dentro da mesa (Ver figura ao lado) em 180 graus. Automaticamente a parte inferior da madeira que contém a alavanca descerá, abrindo assim, as entradas do apoio de cabeça. Para travá-lo, basta fazer o movimento contrário.

2) Posicionando-se próximo ao fundo da mesa, encoste a ponta de seu pé na extremidade da perna da mesa próxima ao chão pra impedir seu deslizamento.

Mantendo o apoio do pé, puxe a mesa em sua direção segurando-a pelas alças (ou pela borda) até que os quatro pés estejam apoiados no chão. Se for usar o apoio de cabeça, retire-o do suporte encaixando-o na cabeceira da mesa.

3) Empurre a mesa para o local de uso verificando se os cabos estão esticados, se as borboletas das pernas estão apertadas e se as pernas estão perpendiculares ao chão.

Fechamento

Com uma das mãos em cada alça, tombe a mesa para frente até que o lado oposto esteja apoiado no chão sobre as sapatas de fibra. Com a mesa semi-aberta, dobre os tirantes de madeira em direção ao fundo da mesa. A seguir, fazendo um lado de cada vez, empurre os dois pés de madeira simultaneamente até que encostem totalmente no fundo da mesa. Fechados os pés, dos dois lados, retire o apoio de cabeça encaixando-o de volta ao seu suporte original (no lado oposto a cabeceira). Trave o fecho para fechar totalmente a mesa.

Atenção: Se notar alguma resistência no fechamento completo, não force, Reabra a mesa e verifique se as alças estão inteiramente livres e/ou se os elásticos estão posicionando corretamente os cabos de aço.

Beltex Equipamentos Terapêuticos Ltda.
R. Manoel Pereira, 81 A – Posse – Petrópolis – RJ
CEP: 25770 – 290
Tel.: (024) 2259 – 3439
Fax: (024) 2259 – 1796
CNPJ: 00.964.586/000 – 04
Inscr. Est: 85.709.828
E – mail: suporte@beltex.com.br
www.beltex.com.br



Política de Garantia e Assistência Técnica

1. Produtos com defeito de fabricação:

O prazo de garantia da Beltex Equipamentos Terapêuticos Ltda. para suas mesas de massagem é de 01 (um) ano, quanto a defeito de fabricação.

Esta garantia se dá na seguinte forma:

a) Defeito identificado no ato da compra pelo cliente

A Beltex Equipamentos Terapêuticos Ltda. fará a substituição da mesa, custeando o frete de devolução à fábrica e posterior envio da nova mesa, após o recebimento da mesa defeituosa.

b) Defeito Apresentado ao longo do prazo de garantia

Neste caso, a Beltex Equipamentos Terapêuticos Ltda. providenciará a retirada da mesa junto ao cliente e fará uma avaliação do tipo de defeito e sua provável causa.

Caso o defeito não tenha sido provocado por uso indevido (sobrecarga, rasgo, riscos, exposição a produtos agressivos, etc.), a Beltex Equipamentos Terapêuticos Ltda. irá providenciar o conserto da mesa e sua devolução ao cliente, sem qualquer custo.

Caso contrário, a Beltex Equipamentos Terapêuticos Ltda. irá informar ao cliente sua avaliação sobre a possível não cobertura da garantia, informando o custo da recuperação e transporte.

2. Produtos com prazo de garantia vencido

A Beltex fornecerá assistência, bastando ao cliente, ligar para fazer o agendamento e enviar a mesa via transportadora na data agendada e depois de aprovado o orçamento, a Beltex providenciará o reparo e o envio da mesa recuperada, sendo o transporte por conta do cliente.

3. PRODUTO COM EMBALAGEM DANIFICADA “NÃO DEVE SER RECEBIDO”, FICANDO A TRANSPORTADORA RESPONSÁVEL POR SUA SUBSTITUIÇÃO.